



## CHE COS' E'?

Impianto completo per la produzione di Calcestruzzo Alleggerito, realizzato con componenti di prima qualità attenendosi alle esigenze del cantiere, alle dimensioni ridotte, alla semplicità d'uso ed alla minima manutenzione.

K250 ha caratteristiche simili a KOMPATTO R16, ma con dimensioni ridotte e produzione massima di 8 m<sup>3</sup>/hr.

## CHE COSA PRODUCE?

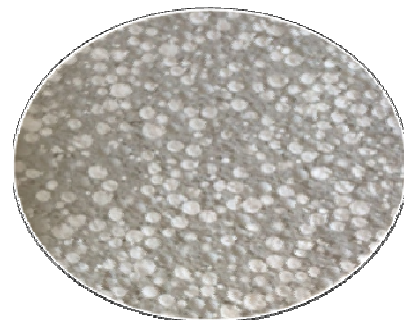
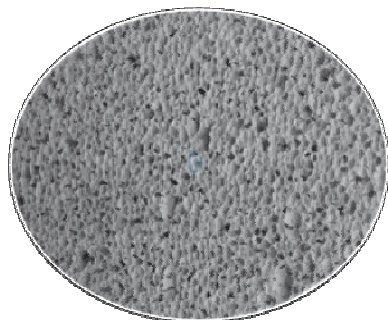
Calcestruzzo Alleggerito con Schiuma (Calcestruzzo Cellulare)

e

Calcestruzzo Alleggerito con Polistirolo (POLYTECH).

Si differenzia dal normale calcestruzzo perché l'inerte viene sostituito parzialmente o totalmente da piccole bolle d'aria, che vengono iniettate artificialmente nella miscela o da perle di polistirolo di massimo 6 mm.

La quantità di queste piccole cellule o perle, determina le caratteristiche del materiale ottenuto, come leggerezza, isolamento, resistenza meccanica, resistenza al fuoco, lavorabilità, ecc.



## COME FUNZIONA?

Le materie prime acqua, cemento e sabbia (se necessaria) sono miscelate nel mescolatore e alla fine è aggiunta la quantità essenziale di schiuma o polistirolo.

La schiuma è iniettata tramite il Generatore di Schiuma, mentre il polistirolo manualmente con sacchi. Il prodotto pronto è pompato tramite una linea di tubi, da un sistema mono-vite.

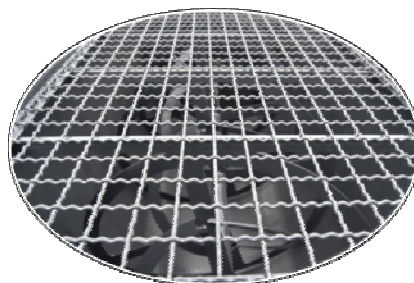
La manutenzione giornaliera della macchina è la sola pulizia con acqua (utilizzando il Kit pulizia in dotazione) e l'ingrassaggio delle tenute e cuscinetti.

Mentre la manutenzione ordinaria comporta il cambio dei pezzi della pompa mono-vite e del Generatore di schiuma.

La durata di queste parti dipende da come e quanto è usato l'impianto.

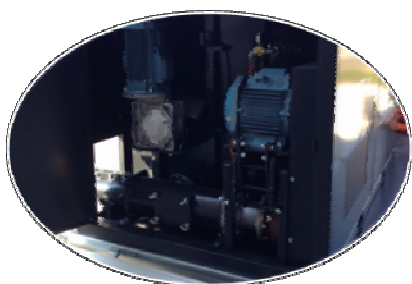


## DA COSA E' COMPOSTO?



### MESCOLATORE

- 250 lt di capacità
- Pompa acqua automatica
- Doppia direzione di miscelazione
- Coperture "anti schizzo"



### SISTEMA DI POMPAGGIO

- Pompa mono-vite.
- Frizione per azionamento in mancanza di energia.
- Rotore / Statore.
- Attacco rapido per cambio statore.
- Flow control, per cambiare il flusso di uscita del materiale (optional).



### CONNESSIONE TUBI E CONTROLLO SCHIUMA



### QUADRO ELETTRICO

- Invertitore di Fase.
- Contattori e Salvamotori.
- Timer per carico acqua.



### GENERATORE DI SCHIUMA

- Compressore aria con serbatoio.
- Pompa schiuma.
- Flussimetro per il controllo della schiuma.
- Regolatore di pressione.
- Lancia schiuma.



## USATO PER?

Massetti, Isolamento Tetti,  
Riempimento vuoti in  
generale, Sottofondi Stradali,  
Supporto Ponti, Stabilizzazione  
Suolo, Muri gettati in Opera,  
Pannelli Prefabbricati, Blocchi,  
Pendenze.





## ALLESTIMENTI OPTIONAL

**EWS:** Bilancia Elettronica per una produzione automatica ed accurata.

EWS controlla il carico delle materie prime dalle coclee e dalla pompa acqua incrementando la produzione fino al 25%.

E' composta da Celle di carico protette da struttura in ferro e display per settaggio formule.

- **POMPA DOSATRICE** per dosare automaticamente l' additivo schiumogeno.
- **TIMER SCHIUMA DIGITALE** per caricare automaticamente la schiuma.
- **FLOW CONTROL** per cambiare il flusso della pompa mono-vite (fino al 50%).  
Molto utile quando si pompa in spazi stretti (tipo muri con poco spessore) o per il pompaggio in verticale, incrementando la distanza.  
**Con FLOW CONTROL è possibile pompare anche l'AUTOLIVELLANTE sabbia e cemento.**
- **KIT LUNGHE DISTANZE:** Kit per pompare fino a 80 mt in verticale / +100 in orizzontale.
- **TSR:** Sistema da applicare al riduttore della pompa mono-vite, per prevenire l'entrata del cemento dovuto dalla contro-pressione durante il pompaggio in verticale.
- **MiV System:** per incrementare la produzione del 40-50%. (Solo Calcestruzzo Cellulare 400 kg/m<sup>3</sup>).

## ACCESSORI OPTIONAL

- **TUBO IN GOMMA Ø50 (40 Bar) - mt 10.** Utilizzato per il pompaggio di alte densità.
- **TUBO IN GOMMA Ø60 - mt 10.** Tubo Iniziale, per il pompaggio di Alleggerito d.600 kg/m<sup>3</sup>.
- **TUBO IN PVC Ø60 - mt 15.** Tubo intermedio, per il pompaggio di Alleggerito d.600 kg/m<sup>3</sup>.
- **TUBO IN PVC Ø60 - mt 20.** Tubo finale, per il pompaggio di Alleggerito d.600 kg/m<sup>3</sup>. (Necessario 1 pz)
- **COMANDO A DISTANZA - 50 mt.** Per fermare la pompa mono-vite a distanza.
- **CAVO ELETTRICO - 25 mt**
- **ATTREZZI** per la manutenzione della macchina.
- **KIT PULIZIA**
- **CISTERNA STOCCAGGIO ACQUA - 1.000 lt.**
- **INGRASSATORE MANUALE**

Accessori Optional



Pompa Dosatrice



"Kit pulizia"



Display EWS



## ATTREZZATURE OPTIONAL

### ➤ CTC v2

Trasportatore a coclea per facilitare, ridurre la polvere e i tempi di carico del cemento in sacchi dentro il mescolatore.

#### Dettagli tecnici:

Potenza: 2,2 Kw

Lunghezza: CTC v2 da 2,6 mt a 3,5 mt. (Smontabile in due pezzi)

Capacità tramoggia: 150 Kg

Peso: da 150 a 200 Kg



### ➤ CBS4

Nastro trasportatore progettato per il carico della sabbia (umida o asciutta) nel mescolatore.

Pieghevole in due pezzi per un facile trasporto.

#### Dettagli tecnici:

Potenza: 1,5 Kw

Lunghezza: 4 mt (pieghevole in due pezzi)

Capacità tramoggia: 125 Kg



### ➤ TRAILER

Per il trasporto della macchina.



Versione		K250 Basic Versione senza "sportelli antipolvere"	K250s	K250x
Capacità di produzione Max		4 m <sup>3</sup> /hr	4 m <sup>3</sup> /hr	8 m <sup>3</sup> /hr
Progettata per		Bassa produzione. Massetti Muri Blocchi	Bassa produzione. Massetti Muri Blocchi	Pompaggio medie distanze. Media produzione. Massetti Muri, Blocchi
Altre applicazioni		Pannelli Geotecnica	Pannelli Geotecnica	Pannelli Geotecnica
Dimensioni		180x100x80 cm		
Peso		500 kg	550 kg	600 kg
Potenza		8 Kw	8 Kw	10 Kw
Produzione schiuma		150 lt/min	150 lt/min	150 lt/min
Pompaggio		90 lt/min	90 lt/min	300 lt/min
Densità max		1.600 kg/m <sup>3</sup>	1.600 kg/m <sup>3</sup>	1.600 kg/m <sup>3</sup>
Distanza max di pompaggio	Basse Densità 400 kg/m <sup>3</sup>	Verticale 20 mt Orizzontale 50 mt	Verticale 20 mt Orizzontale 50 mt	Verticale 50 mt Orizzontale 100 mt
	Alte Densità 1600 kg/m <sup>3</sup>	Verticale 10 mt Orizzontale 30 mt	Verticale 10 mt Orizzontale 30 mt	Verticale 30 mt Orizzontale 60 mt
Allestimenti Optional	Ews	Applicabile		
	Pompa dosatrice	Applicabile		
	Timer schiuma	Applicabile		
	Flow Control	Non Applicabile		Applicabile
	Kit lunghe distanze	Non Applicabile		Applicabile
	Tsr	Non Applicabile		Applicabile
	MiV	Applicabile		Non Applicabile
Accessori Optional		Applicabile		
Attrezzature Optional		Applicabile		

